

## บทนำ

หลังจากที่กำแพงเมืองจีนได้รับการยกย่องให้เป็น 1 ใน 7 สิ่งมหัศจรรย์ของโลกและได้รับการขึ้นทะเบียนเป็นมรดกโลกด้านวัฒนธรรม รัฐบาลจีนก็มีการกำหนดนโยบายในด้านต่างๆขึ้น เพื่อเป็นการส่งเสริมและผลักดันให้กำแพงเมืองจีนกลายเป็นสถานที่ท่องเที่ยวที่เป็นที่รู้จักไปทั่วโลก ไม่ว่าจะเป็นการบูรณะซ่อมแซมกำแพงในช่วงต่างๆที่ชำรุด ผุพัง การปรับปรุงสาธารณูปโภคและภูมิทัศน์บริเวณรอบๆกำแพงเมืองจีนเพื่อเป็นการอำนวยความสะดวกแก่นักท่องเที่ยวที่มาเยี่ยมชมกำแพงเมืองจีน ทั้งนี้ทั้งนั้นเนื่องจากรัฐบาลจีนต้องการให้ประเทศจีนกลายเป็นประเทศที่น่าท่องเที่ยวเป็นอันดับแรกของโลก นโยบายที่รัฐบาลจีนกำหนดขึ้นส่งผลให้กำแพงเมืองจีนเป็นที่รู้จักมากยิ่งขึ้นและโด่งดังไปทั่วโลก มีนักท่องเที่ยวต่างชาติจำนวนมากเดินทางมาท่องเที่ยวกำแพงเมืองจีน โดยจะเห็นได้จากสถิติจำนวนนักท่องเที่ยวที่เพิ่มขึ้นอย่างต่อเนื่องทุกๆปี จนอุตสาหกรรมท่องเที่ยวของจีนกลายเป็นอุตสาหกรรมที่สร้างรายได้เป็นอย่างสูงให้กับประเทศจีน นับได้ว่าการกำหนดนโยบายของรัฐบาลจีนประสบความสำเร็จเป็นอย่างมาก

จากที่รัฐบาลจีนประสบความสำเร็จเป็นอย่างสูงจากการกำหนดนโยบายการพัฒนาดังกล่าว ผู้ศึกษาจึงมีความสนใจที่จะศึกษานโยบายและมาตรการการพัฒนากำแพงเมืองจีนของรัฐบาลจีน เพื่อนำมาปรับใช้กับนโยบายการพัฒนาแหล่งท่องเที่ยวของไทยให้เกิดประโยชน์ต่อไป

## วัตถุประสงค์ของการศึกษา

1. เพื่อศึกษานโยบาย มาตรการและแนวทางการพัฒนากำแพงเมืองจีน
2. เพื่อศึกษาบทบาทของกำแพงเมืองจีนในบริบทของการเป็นแหล่งท่องเที่ยว
3. เพื่อเสนอแนะแนวทางการพัฒนาการท่องเที่ยวกำแพงเมืองจีนมาใช้สำหรับประเทศไทย

## วิธีการดำเนินงานวิจัย

วิธีการศึกษาและวิเคราะห์ข้อมูลแบ่งออกได้เป็น 3 ประเด็น ดังต่อไปนี้

### 1. ศึกษานโยบาย มาตรการและแนวทางการพัฒนากำแพงเมืองจีน

โดยทำการศึกษาข้อมูลนโยบาย มาตรการและแนวทางการพัฒนากำแพงเมืองจีนในแต่ละช่วงเวลาตั้งแต่ปี ค.ศ.1987 - ปัจจุบัน ในรูปแบบของการอภิปรายและการบรรยายประกอบตาราง

## 2. ศึกษาบทบาทของกำแพงเมืองจีนในบริบทของการเป็นแหล่งท่องเที่ยว

โดยทำการศึกษาข้อมูลเขตที่เป็นแหล่งท่องเที่ยวของกำแพงเมืองจีน โดยแบ่งพื้นที่เป็นเขตเศรษฐกิจที่สำคัญของกำแพงเมืองจีน จากนั้นทำการวิเคราะห์การเปลี่ยนแปลงของจำนวนนักท่องเที่ยวและรายได้จากการท่องเที่ยวในแต่ละปี ในรูปแบบของแผนภูมิและแผนที่ประกอบ

## 3. เสนอแนะแนวทางการพัฒนาการท่องเที่ยวกำแพงเมืองจีนมาใช้สำหรับประเทศไทย

โดยทำการวิเคราะห์เปรียบเทียบข้อมูลด้านนโยบายการพัฒนากำแพงเมืองจีนและนโยบายการพัฒนาแหล่งท่องเที่ยวของประเทศไทย ในรูปแบบตารางประกอบการบรรยาย

### บททวนวรรณกรรม

#### 1. นโยบายการพัฒนากำแพงเมืองจีน

1. นโยบายผลักดันให้กำแพงเมืองจีนกลายเป็นสถานที่ท่องเที่ยวที่สำคัญของประเศจีน โดยการปรับปรุงภูมิทัศน์โดยรอบ และเพิ่มสิ่งอำนวยความสะดวกแก่นักท่องเที่ยวผู้มาเยี่ยมชมในด้านที่สำคัญ เช่น ด้านป่าดำหลัง ด้านมู่เถียนอวี่ ด้านซือหม่าไท เป็นต้น

2. ซ่อมแซมกำแพงเมืองจีนในช่วงต่างๆที่มีการชำรุด ฝุพัง ให้กำแพงเมืองจีนอยู่ในสภาพที่ใกล้เคียงกับกำแพงเมืองจีนเดิมมากที่สุด เพื่อให้นักท่องเที่ยวได้สัมผัสกำแพงเมืองจีนในรูปแบบที่เป็นกำแพงเมืองจีนดั้งเดิมและสามารถเข้าใจได้ถึงประวัติศาสตร์ความเป็นมาของกำแพงเมืองจีนได้อย่างถูกต้องชัดเจน ในฐานะที่กำแพงเมืองจีนเป็นมรดกชิ้นสำคัญของโลก

3. ขยายตลาดการท่องเที่ยวให้กว้างขวางยิ่งขึ้น ทั้งในประเทศและต่างประเทศ โดยการขยายไปยังประเทศต่างๆทั่วโลก โดยการใช้สถานที่ท่องเที่ยวที่สำคัญเป็นจุดขาย

4. ปรับปรุงสภาพแวดล้อมของอุตสาหกรรมการท่องเที่ยว ให้มีความพร้อมที่จะให้บริการแก่นักท่องเที่ยว ทั้งนักท่องเที่ยวในประเทศและนักท่องเที่ยวจากต่างประเทศ

5. ส่งเสริมสินค้าท่องเที่ยวให้มีประเภทหลากหลายมากขึ้น โดยการเน้นไปที่ความต้องการของนักท่องเที่ยว ว่านักท่องเที่ยวมีความชอบอย่างไร อะไรคือความต้องการของนักท่องเที่ยว เพื่อสร้างความน่าสนใจให้แก่นักท่องเที่ยวมากยิ่งขึ้น

6.เสริมสร้างการควบคุมดูแลและบริหารของตลาดท่องเที่ยว โดยการที่รัฐบาลเข้ามาวางนโยบายในการควบคุมดูแลและการบริหารให้มีประสิทธิภาพมากยิ่งขึ้น

7.รัฐบาลจีนให้ความสนใจและเพิ่มการลงทุนในการท่องเที่ยวที่มีเป้าหมายหลักเป็นประชาชนทั่วไป โดยการกระจายรายได้ให้กับประชาชนอย่างกว้างขวาง (Tourism of China ,2008)

## 2. นโยบายการพัฒนาแหล่งท่องเที่ยวของไทย : อุทยานประวัติศาสตร์พระนครศรีอยุธยา

1.ส่งเสริมการพัฒนาโครงสร้างพื้นฐานสนับสนุนการท่องเที่ยวและเร่งรัดการปรับปรุงมาตรฐานในเรื่อง สิ่งอำนวยความสะดวกความปลอดภัย และสุขอนามัย โดยคำนึงถึงการเข้าถึงแหล่งท่องเที่ยวของผู้พิการและผู้สูงอายุ

2.พัฒนาบูรณะและฟื้นฟูแหล่งท่องเที่ยวทางธรรมชาติประวัติศาสตร์และวัฒนธรรมเดิมที่มีอยู่แล้ว ส่งเสริมการพัฒนาแหล่งท่องเที่ยวใหม่ในเชิงกลุ่มพื้นที่ที่มีศักยภาพสามารถเชื่อมโยงธรรมชาติ ศิลปวัฒนธรรม และวิถีชีวิตของชุมชนตามแผนพัฒนาการท่องเที่ยวที่ เป็นกรอบแนวทางการพัฒนาแหล่งท่องเที่ยวต่าง ๆ ของประเทศรวมทั้งส่งเสริมและสนับสนุนให้ภาคเอกชนและองค์กรปกครองส่วนท้องถิ่นลงทุนพัฒนาแหล่งท่องเที่ยว

3.ส่งเสริม สนับสนุนตลาดนักท่องเที่ยวคุณภาพทั้งจากต่างประเทศและในประเทศ โดยใช้กลยุทธ์การตลาดเชิงรุกในกลุ่มต่างๆ ทั้งระดับภายในประเทศและระหว่างประเทศเพื่อให้ประเทศไทยเป็นแหล่งท่องเที่ยวระดับโลก ศูนย์กลางการประชุมและแสดงสินค้าระหว่างประเทศและศูนย์กลางการท่องเที่ยวเชิงสุขภาพ และเพิ่มประสิทธิภาพการตรวจลงตรา การยกเว้นค่าธรรมเนียมการตรวจลงตราให้แก่นักท่องเที่ยวที่อยู่ในกรอบการค้าเสรีหรือมีความสัมพันธ์ด้านการค้าการลงทุนร่วมกับประเทศไทย และการยกเว้นการตรวจลงตราให้แก่นักท่องเที่ยวจากประเทศกลุ่มเป้าหมาย

4.ยกระดับและรักษามาตรฐานบริการด้านการท่องเที่ยวเพื่อให้การประกอบการและดำเนินธุรกิจเป็นไปตามมาตรฐานสากลรวมทั้งพัฒนามาตรฐานบุคลากรที่เกี่ยวข้องกับการท่องเที่ยว ตลอดจนปรับปรุงการบริการภาครัฐเพื่อให้สามารถดึงดูดและรองรับตลาดนักท่องเที่ยวได้อย่างมีประสิทธิภาพ

5.ส่งเสริมกิจกรรมและรูปแบบการท่องเที่ยวเพื่อสร้างคุณค่าและมูลค่าเพิ่มทางการท่องเที่ยว พัฒนาคุณภาพการบริการท่องเที่ยว สนับสนุนการถ่ายทำภาพยนตร์ต่างชาติในประเทศไทย และส่งเสริมการเสนอตัว ให้ประเทศไทยเป็นเจ้าภาพการจัดกิจกรรมนานาชาติ ขนาดใหญ่

6. ผลักดันความร่วมมือของหน่วยงานต่างๆ เพื่อให้บริการนักท่องเที่ยวอย่างมีคุณภาพ รวมทั้งพัฒนามาตรฐานบุคลากรที่เกี่ยวข้องกับการท่องเที่ยวให้เพียงพอกับความต้องการ ปรับปรุงแก้ไขกฎหมายและระเบียบที่เกี่ยวข้องกับการท่องเที่ยว และเพิ่มประสิทธิภาพของการบังคับใช้กฎหมายที่เกี่ยวข้องเพื่ออำนวยความสะดวก ดูแลความปลอดภัย และป้องกันการเอาเปรียบนักท่องเที่ยว พร้อมทั้งป้องกันแก้ไขปัญหาผลกระทบต่อสิ่งแวดล้อมเพื่อพัฒนาอุตสาหกรรมท่องเที่ยวอย่างยั่งยืน

7. พัฒนาด้านการตลาดและประชาสัมพันธ์ ส่งเสริมบทบาทขององค์กรปกครองส่วนท้องถิ่น และภาคเอกชนให้เข้ามามีส่วนร่วมในการกำหนดนโยบาย กลยุทธ์ด้านการตลาด และการประชาสัมพันธ์ผ่านสื่อชนิดต่างๆ เพื่อยกระดับแหล่งท่องเที่ยวของประเทศไทยให้เป็นที่รู้จักทั่วโลก (กระทรวงการท่องเที่ยวและกีฬา, 2011)

## ผลการศึกษา

ผลการศึกษาเกี่ยวกับนโยบาย มาตรการ และแนวทางการพัฒนาท่าแพงเมืองจีน ที่รัฐบาลจีนได้กำหนดขึ้นเพื่อเป็นการผลักดันให้ท่าแพงเมืองจีนเป็นสถานที่ท่องเที่ยวที่เป็นที่รู้จักไปทั่วโลก และสร้างรายได้ให้กับประเทศจีนมากเป็นอันดับต้นๆ รวมไปถึงศึกษาท่าแพงเมืองจีนในบริบทของการเป็นแหล่งท่องเที่ยวที่สำคัญของประเทศจีน เพื่อนำแนวทางการพัฒนาท่าแพงเมืองจีนมาใช้สำหรับพัฒนาแหล่งท่องเที่ยวในประเทศไทย มีรายละเอียดดังต่อไปนี้

### 4.1 นโยบาย มาตรการ และแนวทางการพัฒนาท่าแพงเมืองจีน

หลังจากท่าแพงเมืองจีนได้รับการยกย่องให้เป็น 1 ใน 7 สิ่งมหัศจรรย์ของโลกและได้รับการขึ้นทะเบียนเป็นมรดกโลกด้านวัฒนธรรมในปี ค.ศ. 1987 รัฐบาลจีนก็มีการกำหนดนโยบายในด้านต่างๆขึ้นเพื่อเป็นการส่งเสริมและผลักดันให้ท่าแพงเมืองจีนกลายเป็นสถานที่ท่องเที่ยวที่เป็นที่รู้จักไปทั่วโลก โดยการบูรณะซ่อมแซมท่าแพงในช่วงต่างๆที่ชำรุด การปรับปรุงภูมิทัศน์บริเวณรอบๆท่าแพงมีความสวยงามและเป็นการอำนวยความสะดวกแก่นักท่องเที่ยวที่มาเยี่ยมชมท่าแพงเมืองจีน ทั้งนี้ทั้งนั้นเนื่องจากรัฐบาลจีนต้องการให้ประเทศจีนกลายเป็นประเทศที่น่าท่องเที่ยวเป็นอันดับแรกของโลก นโยบายที่รัฐบาลจีนกำหนดขึ้นประสบความสำเร็จเป็นอย่างมาก ส่งผลให้ท่าแพงเมืองจีนเป็นที่รู้จักมากยิ่งขึ้นและโด่งดังไปทั่วโลก มีนักท่องเที่ยวต่างชาติจำนวนมากเดินทางมาท่องเที่ยว ทราบได้จากสถิติจำนวนนักท่องเที่ยวที่เพิ่มขึ้นอย่างต่อเนื่องทุกปี ส่งผลให้อุตสาหกรรมท่องเที่ยวของจีนกลายเป็นอุตสาหกรรมที่สร้างรายได้เป็นอย่างดีสูงให้กับประเทศ

อย่างไรก็ตาม รัฐบาลจีนยังมีความพยายามอย่างต่อเนื่องที่จะกำหนดนโยบายและมาตรการต่างๆ เพื่อผลักดันให้อุตสาหกรรมการท่องเที่ยวของจีนมีความพร้อมในทุกๆ ด้าน และกลายเป็นอุตสาหกรรมหลักของประเทศในเวลาอันรวดเร็วที่สุด และทางรัฐบาลจีนคาดว่า ในปี พ.ศ.2563 ประเทศจีนจะกลายเป็นประเทศที่น่าท่องเที่ยวที่สุดในโลกและยังเป็นประเทศท่องเที่ยวที่ใหญ่เป็นอันดับ 1 ของโลกอีกด้วย ดังตารางที่ 1 ( ปรากฏในภาคผนวก )

#### 4.2 บทบาทของกำแพงเมืองจีนในบริบทของการเป็นแหล่งท่องเที่ยว

กำแพงเมืองจีน (Great wall) นับเป็นหลักฐานทางประวัติศาสตร์จีนสำคัญอีกชิ้นหนึ่งที่สะท้อนให้เห็นถึงอารยธรรมอันยิ่งใหญ่ของจีนได้อย่างชัดเจน ซึ่งในอดีตกำแพงเมืองจีนมีบทบาทเพียงแค่หลักฐานทางประวัติศาสตร์ที่คงเหลือไว้ให้คนรุ่นหลังได้รับทราบถึงประวัติศาสตร์ของจีน ไม่ได้มีบทบาทในด้านอื่นๆเท่าใดนัก แต่หลังจากที่กำแพงเมืองจีนได้มีการรู้จักในวงการของนักวิชาการและผู้ศรัทธาวิชัยมากยิ่งขึ้น และขยายเผยแพร่ไปยังชาติต่างๆที่เล้าลือถึงความยิ่งใหญ่ ความน่าประหลาดใจ ของกำแพงเมืองจีน จนทำให้กำแพงเมืองจีนเป็นที่รู้จักในวงกว้าง ในที่สุดกำแพงเมืองจีนได้รับยกย่องให้เป็น 1 ใน 7 สิ่งมหัศจรรย์ของโลกและได้รับการขึ้นทะเบียนเป็นมรดกโลกด้านวัฒนธรรมในปี ค.ศ.1987

หลังจากกำแพงเมืองจีนได้รับการขึ้นทะเบียนให้เป็นมรดกโลกและเป็นที่รู้จักไปทั่วโลก รัฐบาลจีนได้มีการวางแผนนโยบายในด้านต่างๆเพื่อเป็นการผลักดันให้กำแพงเมืองจีนเป็นสถานที่ท่องเที่ยวที่สำคัญของประเทศจีน ไม่ว่าจะเป็นการบูรณะซ่อมแซมกำแพงเมืองจีนในส่วนที่ทรุดโทรมและปรับปรุงด้านอื่นๆ จนกระทั่งในปัจจุบันกำแพงเมืองจีนกลายเป็นสถานที่ท่องเที่ยวที่โด่งดังและสำคัญของประเทศ ที่สามารถดึงดูดนักท่องเที่ยวเป็นจำนวนหลายร้อยล้านคนต่อปีจากทั่วโลกและเป็นสถานที่ท่องเที่ยวที่สร้างรายได้มหาศาลให้กับประเทศจีน จากสถานที่ทั้งหมดที่เปิดให้เป็นแหล่งท่องเที่ยวของกำแพงเมืองจีน มีเขตเศรษฐกิจที่สำคัญอยู่ทั้งหมดจำนวน 5 เขต

เขตเศรษฐกิจที่สำคัญของกำแพงเมืองจีน 5 เขต ดังนี้

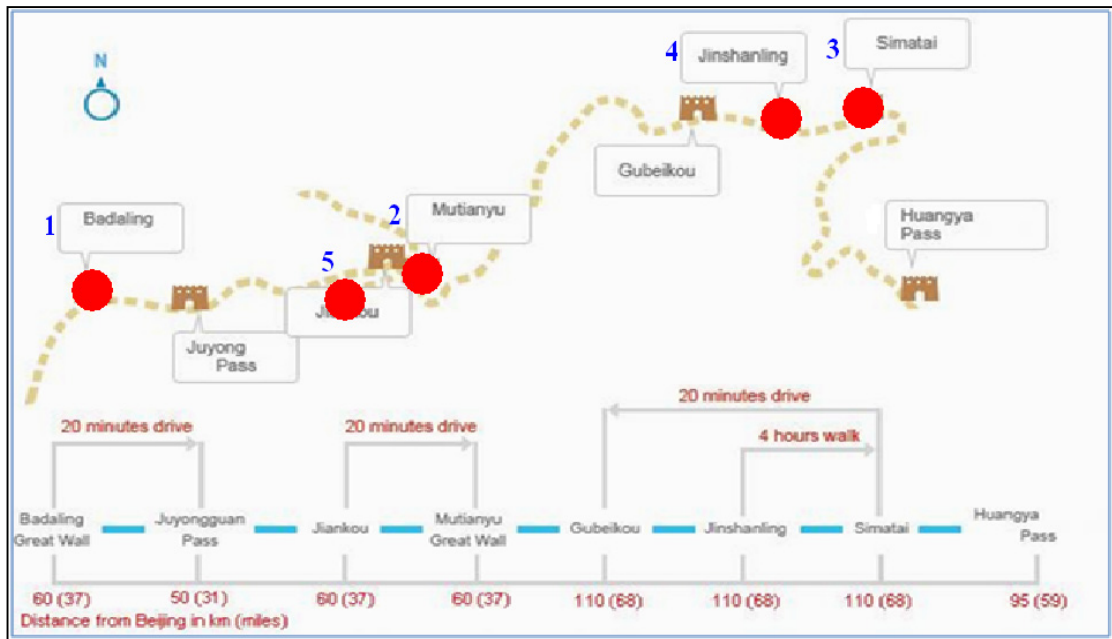
1. กำแพงช่วงปาต้าหลิ่ง ( Badaling )
2. กำแพงช่วงมู่เถียนอวี่ ( Mutianyu )
3. กำแพงช่วงซือหม่าไถ ( Simatai )
4. กำแพงช่วงจินซานหลิ่ง ( Jinshanling )
5. กำแพงช่วงหวงฮัวเจิง ( Huanghuacheng )

ดังที่แสดงในตารางที่ 2 ( ปรากฏในภาคผนวก )



แผนที่ที่ 1 แผนที่ทั้งหมดของกำแพงเมืองจีน

ที่มา : [www.emersonkent.com](http://www.emersonkent.com) (1998)

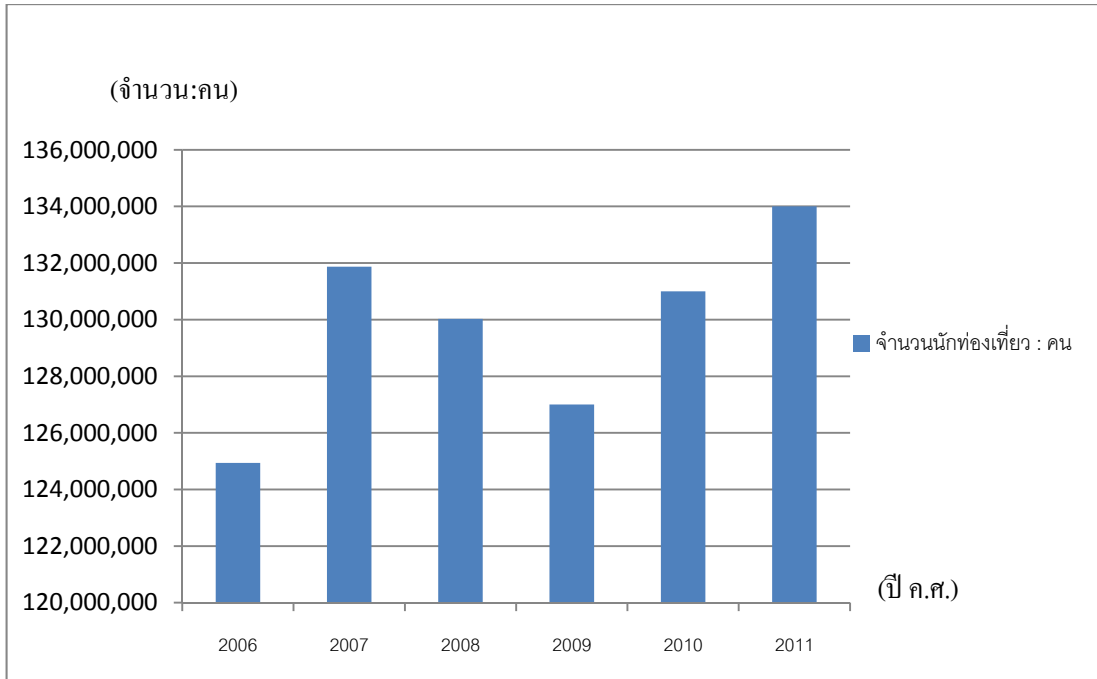


แผนที่ที่ 2 เขตเศรษฐกิจที่สำคัญของกำแพงเมืองจีน

ที่มา : [www.chinahighlights.com](http://www.chinahighlights.com) (1998)

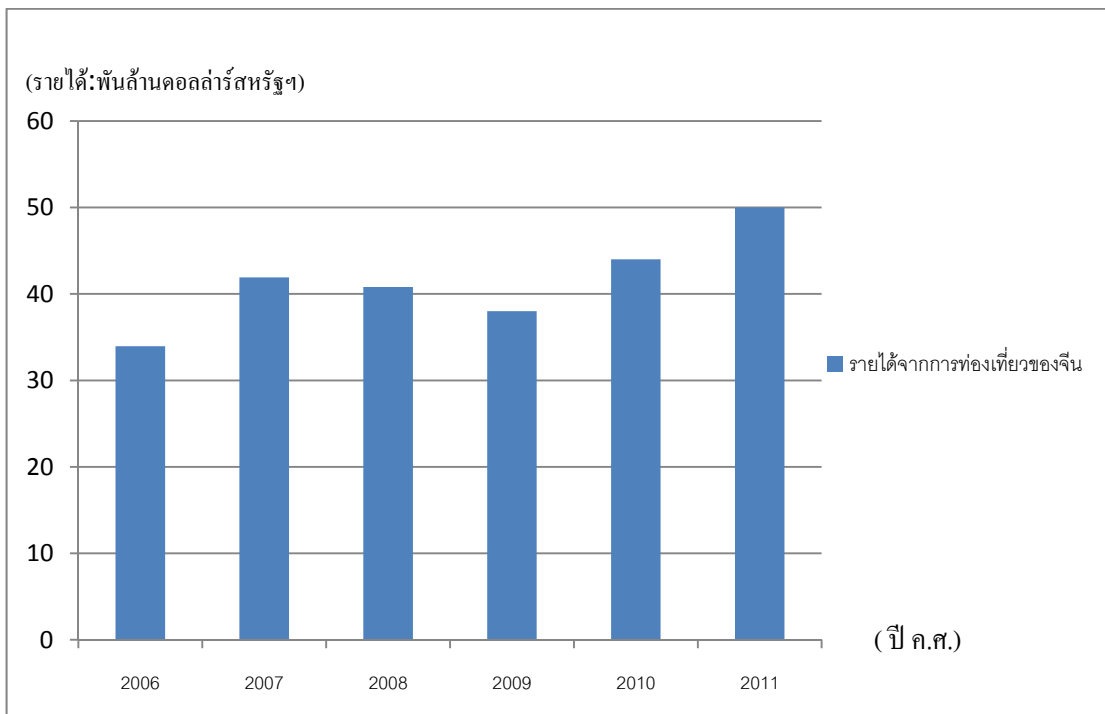
หลังจากที่รัฐบาลจีน ได้มีการกำหนดนโยบายผลักดันให้อุตสาหกรรมการท่องเที่ยวของจีน กลายเป็นอุตสาหกรรมหลักของประเทศ ผลคือ ประเทศจีนมีนักท่องเที่ยวจากต่างชาติและรายได้ จากการท่องเที่ยวเพิ่มขึ้นอย่างต่อเนื่องทุกๆปี จากในปี ค.ศ. 2006 ที่มีจำนวนนักท่องเที่ยว 124,940,000 คน จนมาถึงปี ค.ศ. 2011 ที่ประเทศจีนมีนักท่องเที่ยวเพิ่มขึ้นถึง 134,000,000 คน โดยประมาณ รวมไปถึงจำนวนรายได้จากการท่องเที่ยวของจีนในปี ค.ศ. 2006 จีนได้รับรายได้จากการท่องเที่ยว 33.94 พันล้านดอลลาร์สหรัฐฯ หลังจากมีการพัฒนาอุตสาหกรรมการท่องเที่ยวจีน ได้รับรายได้เพิ่มขึ้นเป็นอย่างสูง โดยในปี ค.ศ. 2011 จีนได้รับรายได้จากการท่องเที่ยวสูงถึงเกือบ 50 พันล้านดอลลาร์สหรัฐฯ แต่เนื่องจากในปี ค.ศ. 2009 ประเทศจีนประสบกับปัญหาไข้หวัดสายพันธุ์ใหม่ H1N1 หรือ ไข้หวัด 2009 และปัญหาเศรษฐกิจโลก ทำให้จำนวนนักท่องเที่ยวและรายได้ จากการท่องเที่ยวลดลง

อย่างไรก็ตาม หลังจากนั้นรัฐบาลจีนก็ได้มีการสร้างความเชื่อมั่นให้กับนักท่องเที่ยวทำให้ การท่องเที่ยวจีนมีจำนวนนักท่องเที่ยวและรายได้เพิ่มขึ้นอีกครั้งในปี ค.ศ. 2010 และ ค.ศ. 2011 คาดว่าในปีต่อไป ประเทศจีนก็จะมีจำนวนนักท่องเที่ยวและสร้างรายได้ให้กับประเทศเพิ่มขึ้นในทุกๆ ปีเช่นกัน ดังแผนภูมิที่ 1 และแผนภูมิที่ 2



แผนภูมิที่ 1 แสดงจำนวนนักท่องเที่ยวขาเข้าของประเทศจีน

ที่มา : จัดทำโดยผู้วิจัย(2555) ดัดแปลงข้อมูลจาก [www.chineselawclinic.moc.go.th](http://www.chineselawclinic.moc.go.th) (2011)



แผนภูมิที่ 2 แสดงรายได้จากการท่องเที่ยวของประเทศจีน

ที่มา : จัดทำโดยผู้วิจัย(2555) ดัดแปลงข้อมูลจาก [www.chineselawclinic.moc.go.th](http://www.chineselawclinic.moc.go.th) (2011)



### 4.3 แนวทางการพัฒนาการท่องเที่ยวกำแพงเมืองจีนมาใช้สำหรับประเทศไทย

นโยบายการท่องเที่ยวของรัฐบาลจีนและรัฐบาลไทย จากการเปรียบเทียบมีความคล้ายคลึงกันเป็นอย่างมาก นั่นคือ การมุ่งไปยังการพัฒนาให้สถานที่ท่องเที่ยวที่มีความพร้อมในการรับมือกับนักท่องเที่ยว ทั้งในด้านของความสวยงาม สาธารณูปโภคต่างๆ ความปลอดภัย และความสะดวกสบายของนักท่องเที่ยว รวมไปถึงการตลาดที่ทั้งจีนและไทยให้ความสำคัญกับการขยายการตลาดให้กว้างขวางขึ้น โดยวิธีการต่างๆ ทั้งการโฆษณาผ่านช่องทางต่างๆ เพื่อให้สถานที่ท่องเที่ยวเป็นที่รู้จักมากยิ่งขึ้น ดังที่แสดงในตารางที่ 3 (ปรากฏในภาคผนวก)

#### การอภิปรายผล

จากการเปรียบเทียบระหว่างนโยบายการท่องเที่ยวของประเทศไทยและประเทศจีน แสดงให้เห็นว่าการดำเนินนโยบายด้านการส่งเสริมการท่องเที่ยวกำแพงเมืองจีนของรัฐบาลจีนและนโยบายการส่งเสริมการท่องเที่ยวโบราณสถานอุทยานประวัติศาสตร์พระนครศรีอยุธยาของรัฐบาลไทยมีการดำเนินนโยบายที่ไม่แตกต่างกันมากนัก เนื่องจากสถานที่ท่องเที่ยวทั้งสองมีจุดขายที่เหมือนกัน นั่นคือ ประวัติศาสตร์และวัฒนธรรมของชาติ การดำเนินนโยบายของรัฐบาลจึงคล้ายคลึงกัน กล่าวคือ การบูรณะซ่อมแซมสถานที่ท่องเที่ยวต่างๆ ให้อยู่ในสภาพที่ใกล้เคียงกับของเดิมมากที่สุด เพื่อให้นักท่องเที่ยวได้สัมผัสและเข้าใจถึงประวัติความเป็นมาของสถานที่ท่องเที่ยวต่างๆ และพัฒนาให้มีความพร้อมที่จะให้บริการแก่นักท่องเที่ยว ทั้งด้านความปลอดภัย ความสะดวกสบายและสาธารณูปโภคต่างๆ รวมไปถึงการปรับปรุงทัศนียภาพรอบๆ สถานที่ท่องเที่ยวให้มีความสวยงามน่าประทับใจ แต่อย่างไรก็ตาม ในด้านของทัศนียภาพและความสวยงามของกำแพงเมืองจีนที่ได้รับการวิพากษ์วิจารณ์อย่างต่อเนื่องจากนักท่องเที่ยวที่ไปเยี่ยมชม นั่นคือ ด้านของสุขาที่ไม่สะอาดและส่งกลิ่นรบกวน ซึ่งเป็นปัญหาที่ค่อนข้างมีมานานและไม่สามารถแก้ไขได้อย่างถาวร เชื่อว่ารัฐบาลจีนพยายามจะลดปัญหานี้ให้น้อยลงและหมดไปได้ในอีกไม่นาน

นโยบายในด้านถัดมา คือ นโยบายด้านการตลาดที่รัฐบาลของทั้งสองประเทศมีการดำเนินนโยบายไม่แตกต่างกันมากนัก โดยการขยายการตลาดท่องเที่ยวให้กว้างขวางขึ้นในเชิงรุก ทั้งตลาดการท่องเที่ยวภายในประเทศและต่างประเทศ เพื่อให้อุตสาหกรรมการท่องเที่ยวของประเทศกลายเป็นอุตสาหกรรมที่สร้างรายได้เป็นจำนวนมากให้กับประเทศ รวมไปถึงผลักดันให้แหล่ง

ท่องเที่ยวทั้งสองเป็นแหล่งท่องเที่ยวระดับโลก เนื่องจากประเทศจีนเป็นประเทศที่ยิ่งใหญ่และเป็นอารยธรรมของโลก การตลาดจึงสามารถดำเนินไปได้อย่างมีประสิทธิภาพมากกว่าประเทศไทย ส่วนนโยบายในด้านอื่นๆก็คล้ายคลึงกัน อาทิเช่นการส่งเสริมสินค้าการท่องเที่ยวให้มีประเภทหลากหลายมากยิ่งขึ้น โดยการนำจุดเด่นของวัฒนธรรมตนเองมาเป็นสินค้าการท่องเที่ยว เช่น การนั่งช้างเยี่ยมชมอุทยานประวัติศาสตร์พระนครศรีอยุธยา นั่นคือ การนำช้างซึ่งเป็นสัตว์ที่เป็นสัญลักษณ์ของประเทศมาเป็นจุดขายให้เกิดความน่าสนใจมากขึ้น เป็นต้น นโยบายด้านการยกระดับบุคลากรด้านการท่องเที่ยวให้มีมาตรฐาน เชื่อถือได้ การยกระดับมาตรฐานการบริการให้มีมาตรฐานสากลสามารถให้บริการแก่นักท่องเที่ยวชาวต่างชาติได้อย่างมีประสิทธิภาพ ซึ่งในด้านการให้บริการนักท่องเที่ยวของกำแพงเมืองจีนยังไม่มีประสิทธิภาพมากนัก เนื่องจากผู้ให้บริการยังใช้ภาษาอังกฤษได้ไม่ดีเท่าที่ควร

### สรุปผลการศึกษา

จากการศึกษาการวางแผนนโยบายของรัฐบาลจีนในการพัฒนากำแพงเมืองจีนพบว่า หลังจากกำแพงเมืองจีนได้รับการขึ้นทะเบียนให้เป็นมรดกโลก รัฐบาลจีนได้มีความพยายามอย่างต่อเนื่องที่จะกำหนดนโยบายและมาตรการในด้านต่างๆขึ้น เพื่อเป็นการผลักดันให้กำแพงเมืองจีนกลายเป็นสถานที่ท่องเที่ยวที่สำคัญของประเทศจีน และส่งเสริมให้อุตสาหกรรมการท่องเที่ยวกลายเป็นอุตสาหกรรมหลักของประเทศ ผลคือ นโยบายของรัฐบาลประสบความสำเร็จเป็นอย่างสูง ประเทศจีนมีนักท่องเที่ยวจากต่างชาติและรายได้จากการท่องเที่ยวเพิ่มขึ้นอย่างต่อเนื่องทุกปี กล่าวโดยสรุป คือ นโยบายของทั้งประเทศจีนและประเทศไทยจะให้ความสำคัญกับการปรับปรุงซ่อมแซมสถานที่ให้มีความสวยงาม มีความพร้อมในทุกๆด้านที่จะรับนักท่องเที่ยวที่เข้ามาท่องเที่ยว ทั้งในด้านของภูมิทัศน์โดยรอบ ความสะอาด ความสะดวกสบายของนักท่องเที่ยว ความปลอดภัย รวมไปถึงการพัฒนาด้านการตลาดให้กว้างขวางขึ้นไปยังประเทศต่างๆทั่วโลก โดยการโฆษณาผ่านสื่อต่างๆ พัฒนาสินค้าให้มีความหลากหลายตรงตามความต้องการของนักท่องเที่ยว และการพัฒนาบุคลากรด้านการท่องเที่ยวให้มีประสิทธิภาพ

## บรรณานุกรม

### [ สื่อสิ่งพิมพ์ ]

เจือ สตะเวทิน. **เข้าใจจีน.พิมพ์ครั้งที่ 1.**กรุงเทพฯ : สุทธิสารการพิมพ์, 2518.

โจ้ย บางจาก, **ฝ่าแดนมังกร 20,000 ลี้.พิมพ์ครั้งที่ 1.**กรุงเทพฯ : เรือนปัญญา, 2554.

ดวงใจ, **หลายมิติของจีน.พิมพ์ครั้งที่ 1.** กรุงเทพฯ : น้ำฝน, 2545.

ทวีป วรดิกล. **ประวัติศาสตร์จีน.พิมพ์ครั้งที่ 1.**กรุงเทพฯ : สุขภาพใจ, 2542.

ทีมงานด้วย'ตูน, **สารคดีท่องเที่ยวประเทศจีน ชุด ปฐพีมังกรของฮ่องเต้.พิมพ์ครั้งที่ 1.**กรุงเทพฯ :  
ม.ป.พ. , 2550.

นิภาพัชร์ ปิ่นสุวรรณ, **WHERE? รอบรู้สถานที่มหัศจรรย์ของโลก.พิมพ์ครั้งที่ 3.**กรุงเทพฯ :  
บุ๊ก พอยท์, 2551.

นวลจันทร์ คำปิงส์, **หน้าต่างสู่โลกกว้าง:จีน.พิมพ์ครั้งที่ 2.**กรุงเทพฯ : หน้าต่างสู่โลกกว้าง, 2548.

ปัทมา กลิ่นทอง, **แฟมมิลีออนทัวร์ ตอน ภารกิจพิชิตปักกิ่ง.พิมพ์ครั้งที่ 1.**กรุงเทพฯ : สำนักพิมพ์  
ทิปไทยอินเตอร์บุ๊ก, 2550.

เพ็ชรี สุมิตร. **ประวัติอารยธรรมจีน.พิมพ์ครั้งที่ 1.**กรุงเทพฯ : โรงพิมพ์มหาวิทยาลัยธรรมศาสตร์,  
2518.

มาลินี คัมภีร์ญาณนนท์. **เที่ยวเมืองจีน.พิมพ์ครั้งที่ 1.**นครปฐม : มหาวิทยาลัยศิลปากรพระราชวัง  
สนามจันทร์, 2524.

วันรักษ์ มิ่งมณีนาคิน, **สารานุกรมเศรษฐกิจจีน (ฉบับปรับปรุงเพิ่มเติม).พิมพ์ครั้งที่ 2.**กรุงเทพฯ :  
ผู้จัดการ, 2548.

วิฑูรย์ ภูมิปัญญาพานิช, **รู้มากกว่าไค้ จีน เกาหลี ญี่ปุ่น**.พิมพ์ครั้งที่ 1.กรุงเทพฯ : สำนักพิมพ์ร่วม  
ด้วยช่วยกัน, 2548.

วิภา อุดมฉันทและคณะ, **สภาพและปัญหาการทองเทียระหว่างไทยกับจีน**.พิมพ์ครั้งที่ 1.  
กรุงเทพฯ : ม.ป.พ. , 2548.

สมพร ภาวิจิตร, **เปิดโลกมังกรราย**.พิมพ์ครั้งที่ 1.กรุงเทพฯ : โรงพิมพ์ตลาดา พับลิเคชั่น, 2548.

อำนาจ เจริญศิลป์, **ทองเมืองจีน...ดินแดนกำแพงมหัศจรรย์**.พิมพ์ครั้งที่ 3.กรุงเทพฯ :  
โรงพิมพ์รุ่งแสง, 2547.

#### [ ลื่ออิเล็กทรอนิกส์ ]

กระทรวงการทองเทียและกีฬา.(2555). **นโยบายพัฒนาการทองเทียของไทย**. [online]. เข้าถึงเมื่อ  
19 ธันวาคม 2555. เข้าถึงจาก [http://pairach.com/2011/08/30/yingluck\\_tourism\\_policy/  
Economics focus.\(2554\).The great wall of money](http://pairach.com/2011/08/30/yingluck_tourism_policy/Economics_focus.(2554).The_great_wall_of_money). [online]. เข้าถึงเมื่อ 17 พฤศจิกายน 2555.  
เข้าถึงจาก <http://www.economist.com/node/9225696>  
Thai Journalist.(2553). **กำแพงเมืองจีน**. [online]. เข้าถึงเมื่อ 3 สิงหาคม 2555. เข้าถึงจาก  
<http://annforever.wordpress.com/tag>  
Tourism of China.(2555).**The Great wall of China**. [online] . เข้าถึงเมื่อ 9 ธันวาคม 2555.  
เข้าถึง จาก [http://www.travelchinaguide.com/china\\_great\\_wall/](http://www.travelchinaguide.com/china_great_wall/)

ภาคผนวก



ตารางที่ 1 มาตรการและนโยบายที่รัฐบาลจีนกำหนดเพื่อส่งเสริมการท่องเที่ยว




ช่วงเวลา (ปี ค.ศ.)	มาตรการและนโยบายที่รัฐบาลจีนกำหนด	ผลที่ได้รับ
<p>ปี ค.ศ.1987 (กำแพงเมืองจีนได้รับการขึ้นทะเบียนเป็นมรดกโลก) – ปี ค.ศ.2000</p>	<ul style="list-style-type: none"> <li>- หลังจากกำแพงเมืองจีนได้รับการขึ้นทะเบียนเป็นมรดกโลกทางวัฒนธรรม รัฐบาลจีนมีนโยบายให้ซ่อมแซมกำแพงเมืองจีนในช่วงต่างๆที่มีการชำรุด ผุพัง เพื่อให้กำแพงเมืองจีนอยู่ในสภาพที่ใกล้เคียงกับกำแพงเมืองจีนเดิมมากที่สุด</li> <li>- รัฐบาลจีนเริ่มมีนโยบายผลักดันให้กำแพงเมืองจีนกลายเป็นสถานที่ท่องเที่ยวที่สำคัญของประเทศไทย โดยการปรับปรุงภูมิทัศน์โดยรอบ และเพิ่มสิ่งอำนวยความสะดวกแก่นักท่องเที่ยวผู้มาเยี่ยมชม ในด้านที่สำคัญ เช่น ค่าน้ำดื่ม เป็นต้น</li> </ul>	<ul style="list-style-type: none"> <li>- กำแพงเมืองจีนเริ่มมีบทบาทในสายตาชาวโลกในฐานะของมรดกโลกทางวัฒนธรรม และเป็นแหล่งท่องเที่ยวที่สำคัญแห่งหนึ่งของประเทศจีน</li> <li>- นักท่องเที่ยวชาวต่างชาติเริ่มเดินทางมาเที่ยวกำแพงเมืองจีน ในรูปแบบของการท่องเที่ยวเชิงวัฒนธรรม และมีการจัดกรุ๊ปทัวร์มาเที่ยวกำแพงเมืองจีนจากนักท่องเที่ยวหลากหลายประเทศทั่วโลก</li> </ul>
<p>ปี ค.ศ. 2000 – ปี ค.ศ. 2010</p>	<ul style="list-style-type: none"> <li>- รัฐบาลจีน ได้มีการดำเนินงานอนุรักษ์และฟื้นฟูกำแพงเมืองจีน โดยไม่เพียงได้รับการสนับสนุนจากภาครัฐบาลและภาคประชาชนภายในประเทศเท่านั้น แต่ยังได้รับการสนับสนุนจากต่างประเทศอีกด้วย โดยมีผู้คนส่งเงินสมทบทุนให้แก่หน่วยงานที่เกี่ยวข้องเพื่อสนับสนุนการซ่อมแซมกำแพงเมืองจีน ในช่วงเวลานี้กำแพงเมืองจีนหลายส่วนถูกรื้อถอนแล้ว จึงนับเป็นเรื่องดีอย่างยิ่งสำหรับการท่องเที่ยวและการศึกษาวิจัยถึงการริเริ่มสร้างกำแพงเมืองจีน</li> </ul>	<ul style="list-style-type: none"> <li>- กำแพงเมืองจีนกลายเป็นแหล่งท่องเที่ยวที่สำคัญอันดับต้นๆของจีน ที่นักท่องเที่ยวต่างชาติที่ไปท่องเที่ยวประเทศจีนจะต้องแวะไปเยี่ยมชม กำแพงเมืองจีนกลายเป็นสถานที่ท่องเที่ยวที่สร้างรายได้จากการท่องเที่ยวให้กับประเทศจีนเป็นอย่างสูง ไม่เพียงความอลังการของกำแพงเมืองจีนเท่านั้นที่ดึงดูดนักท่องเที่ยวจากทั่วโลก แต่ยังเป็นศิลปวัฒนธรรมที่เก่าแก่และสำคัญยิ่งของประเทศจีน ที่นำผู้ชำนาญการด้านต่างๆเข้ามาศึกษาและวิจัย กล่าวได้ว่าหากเดินทางไปท่องเที่ยวประเทศจีนแล้วไม่ได้ไปกำแพงเมืองจีน ก็เท่ากับยังไม่ถึงประเทศจีน</li> </ul>

ช่วงเวลา (ปี ค.ศ.)	มาตรการและนโยบายที่รัฐบาลจีนกำหนด	ผลที่ได้รับ
ปี ค.ศ. 2010 - ปัจจุบัน	<p>- รัฐบาลจีนเตรียมจะประกาศใช้มาตรการต่างๆ เพื่อเร่งการพัฒนาของอุตสาหกรรมการท่องเที่ยว โดยไม่ได้เน้นไปที่ภาพลักษณ์ของกำแพงเมืองจีนเพียงอย่างเดียว แต่จะมีการออกมาตรการด้านอื่นๆเพิ่มขึ้น เช่น</p> <ol style="list-style-type: none"> <li>1.ขยายตลาดการท่องเที่ยวให้กว้างขวางยิ่งขึ้น</li> <li>2.ปรับปรุงสภาพแวดล้อมของอุตสาหกรรมการท่องเที่ยว</li> <li>3.ส่งเสริมสินค้าท่องเที่ยวให้มีประเภทหลากหลายมากขึ้น</li> <li>4.เสริมสร้างการควบคุมดูแลและบริหารของตลาดท่องเที่ยว เป็นต้น</li> </ol> <p>- รัฐบาลจีนให้ความสนใจและเพิ่มการลงทุนในการท่องเที่ยวที่มีเป้าหมายหลักเป็นประชาชนทั่วไป โดยการกระจายรายได้ให้กับประชาชนอย่างกว้างขวาง</p> <p>ในอนาคตรัฐบาลจีนใช้ความพยายามอย่างต่อเนื่องเพื่อส่งเสริมอุตสาหกรรมท่องเที่ยวกำแพงเมืองจีนและสถานที่ท่องเที่ยวอื่นๆให้กลายเป็นอุตสาหกรรมหลักของประเทศภายในเวลาอันรวดเร็วที่สุด คาดว่าในปี พ.ศ.2563 ประเทศจีนจะกลายเป็นประเทศที่นำท่องเที่ยวที่สุดในโลก แซงหน้าประเทศฝรั่งเศส สเปน และสหรัฐอเมริกา รวมทั้งยังเป็นประเทศท่องเที่ยวที่ใหญ่อันดับ 1 ของโลกอีกด้วย</p>	<p>- ปัจจุบันกำแพงเมืองจีนมีการขยายตลาดท่องเที่ยวอย่างกว้างขวางไปทั่วโลก</p> <p>-มีการปรับปรุงสภาพแวดล้อมของอุตสาหกรรมการท่องเที่ยวกำแพงเมืองจีน</p> <p>-มีสินค้าการท่องเที่ยวที่หลากหลายมากขึ้นอย่างต่อเนื่อง</p> <p>แต่อย่างไรก็ตาม การท่องเที่ยวจีนยังคงมีปัญหาและมีช่องโหว่ที่ต้องได้รับการปรับปรุงแก้ไขอีกมากมาย เช่น ระบบการบริหารและควบคุมเขตของการท่องเที่ยวไม่มีประสิทธิภาพ ข้อกำหนดของสถานที่ท่องเที่ยวไม่สมบูรณ์ เป็นต้น</p>

ที่มา : จัดทำโดยผู้วิจัย(2555)

ตารางที่ 2 แสดงรายละเอียดของเขตเศรษฐกิจที่สำคัญของกำแพงเมืองจีน

ลำดับ	พื้นที่	ลักษณะ	รูปภาพประกอบ
1	กำแพงช่วงปาต้าหลิ่ง	อยู่ห่างจากกรุงปักกิ่งประมาณ 67 กิโลเมตร จะมีนักท่องเที่ยวมาเยือนมากในช่วง 10.00 – 15.00 น. ตามรายทางจะมีแผงขายของที่ระลึกอันเกี่ยวเนื่องกับกำแพงเมืองจีนตั้งเรียงรายเป็นจำนวนมาก กำแพงจะแยกออกเป็น 2 ทางควรเลือกไปทางด้านที่ลาดชันขึ้นไปข้างบน เพราะเมื่อจากจุดที่แนวกำแพงลาดลงไปสู่เขตชุมชนเขาทางตอนล่าง จะมองเห็นทัศนียภาพที่งดงามเป็นอย่างมาก	
2	กำแพงช่วงมู่เถียนอวี่	เป็นสถานที่ที่น่าตื่นตาตื่นใจเป็นอย่างมาก แนวกำแพงช่วงนี้อยู่ถัดจากกรุงปักกิ่งขึ้นมา 120 กิโลเมตร ได้รับการบูรณะมาเมื่อไม่กี่ปีที่ผ่านมา ได้รับความนิยมาท่องเที่ยวไม่น้อยกว่าปาต้าหลิ่ง ตัวกำแพงบางช่วงยังคงสภาพดั้งเดิมเอาไว้ได้ จึงให้บรรยากาศในยุคโบราณได้ดีกว่า การเดินขึ้นกำแพงค่อนข้างลำบาก แต่ไม่มีอันตรายใดๆหรืออีกทางหนึ่งที่มีบริการอำนวยความสะดวกแก่นักท่องเที่ยว คือ การนั่งกระเช้าไฟฟ้าขึ้นมาจากตีนเขาก็ได้	

ลำดับ	พื้นที่	ลักษณะ	รูปภาพประกอบ
3	กำแพงช่วง ซือหม่าไถ	ทางด้านตะวันออกเฉียงเหนือของกรุงปักกิ่ง ห่างจากกรุงปักกิ่งประมาณ 110 กิโลเมตร กำแพงช่วงนี้ไม่เหมาะที่จะเดินเท้าขึ้น เพราะกำแพงบริเวณนี้มีความชันและชำรุดทรุดโทรมมาก ควรใช้การโดยสารกระเช้าไฟฟ้าขึ้นมา จากทางด้านตะวันออกของอ่างเก็บน้ำ มุ่งหน้าต่อมายังด้านตะวันตก	
4	กำแพงช่วง จินซานหลิ่ง	กำแพงในช่วงนี้อยู่ใกล้กับกำแพงช่วงซือหม่าไถ ผ่านการบูรณะมาเป็นเวลานานทำให้ทางขึ้นไปยังกำแพงไม่ลำบากเท่ากับกำแพงช่วงซือหม่าไถ ปีนขึ้นมาได้ง่ายกว่าช่วงซือหม่าไถเป็นอย่างมาก	
5	กำแพงช่วง หวงฮัวเจิง	กำแพงในช่วงนี้อยู่ห่างจากช่วงมู่เถียนอวี๋มาทางตะวันตกประมาณ 25 กิโลเมตร เป็นสถานที่ซึ่งเหมาะแก่การมาเดินเท้าชมธรรมชาติมาก การปีนขึ้นไปบนกำแพงจัดเป็นกิจกรรมที่กินแรงที่สุด แต่ถึงเดินอยู่บนกำแพงก็เชื่อว่าสบาย เพราะถ้าหากเหยียบเท้าผิดที่หินก็อาจจะทลายลงมาได้ง่ายๆ	

ที่มา : จัดทำโดยผู้วิจัย(2555)



ตารางที่ 3 เปรียบเทียบการดำเนินนโยบายด้านการท่องเที่ยวของประเทศไทยและประเทศจีน

นโยบายส่งเสริมการท่องเที่ยวของจีน	นโยบายส่งเสริมการท่องเที่ยวของไทย
<p>1.นโยบายผลักดันให้กำแพงเมืองจีนกลายเป็นสถานที่ท่องเที่ยวที่สำคัญของประเทศจีน โดยการปรับปรุงภูมิทัศน์โดยรอบ และเพิ่มสิ่งอำนวยความสะดวกแก่นักท่องเที่ยวผู้มาเยี่ยมชมในด้านที่สำคัญ เช่น ด้านป่าดำหิ่ง ด้านมู่เถียนอวี้ ด้านซือหม่าไถ เป็นต้น</p> <p>2.ซ่อมแซมกำแพงเมืองจีนในช่วงต่างๆที่มีการชำรุด ผุพัง ให้กำแพงเมืองจีนอยู่ในสภาพที่ใกล้เคียงกับกำแพงเมืองจีนเดิมมากที่สุด เพื่อให้ให้นักท่องเที่ยวได้สัมผัสกำแพงเมืองจีนในรูปแบบที่เป็นกำแพงเมืองจีนดั้งเดิม และสามารถเข้าใจได้ถึงประวัติศาสตร์ความเป็นมาของกำแพงเมืองจีนได้อย่างถูกต้องชัดเจน ในฐานะที่กำแพงเมืองจีนเป็นมรดกชิ้นสำคัญของโลก</p> <p>3.ขยายตลาดการท่องเที่ยวให้กว้างขวางยิ่งขึ้น ทั้งในประเทศและต่างประเทศ โดยการขยายไปยังประเทศต่างๆทั่วโลก โดยการใช้สถานที่ท่องเที่ยวที่สำคัญเป็นจุดขาย</p> <p>4.ปรับปรุงสภาพแวดล้อมของอุตสาหกรรมการท่องเที่ยว ให้มีความพร้อมที่จะให้บริการแก่นักท่องเที่ยว ทั้งนักท่องเที่ยวในประเทศและนักท่องเที่ยวจากต่างประเทศ</p> <p>5.ส่งเสริมสินค้าท่องเที่ยวให้มีประเภทหลากหลายมากขึ้น โดยการเน้นไปที่ความต้องการของนักท่องเที่ยวว่า นักท่องเที่ยวมีความชอบอย่างไร อะไรคือความต้องการของนักท่องเที่ยว เพื่อสร้างความน่าสนใจให้แก่นักท่องเที่ยวมากยิ่งขึ้น</p> <p>6.เสริมสร้างการควบคุมดูแลและบริหารของตลาดท่องเที่ยว โดยการที่รัฐบาลเข้ามาวางนโยบายในการควบคุมดูแลและการบริหารให้มีประสิทธิภาพมากยิ่งขึ้น เพื่อให้ผลออกมาตามที่รัฐบาลวางไว้</p>	<p>1.ส่งเสริมการพัฒนาโครงสร้างพื้นฐาน สนับสนุนการท่องเที่ยวและเร่งรัดการปรับปรุงมาตรฐานในเรื่อง สิ่งอำนวยความสะดวกความปลอดภัย และสุขอนามัย โดยคำนึงถึงการเข้าถึงแหล่งท่องเที่ยวของผู้พิการและผู้สูงอายุ</p> <p>2.พัฒนาบูรณะและฟื้นฟูแหล่งท่องเที่ยวทางธรรมชาติ ประวัติศาสตร์และวัฒนธรรมเดิมที่มีอยู่แล้ว ส่งเสริมการพัฒนาแหล่งท่องเที่ยวใหม่ในเชิงกลุ่มพื้นที่ที่มีศักยภาพ สามารถเชื่อมโยงธรรมชาติ ศิลปวัฒนธรรม และวิถีชีวิตของชุมชนตามแผนพัฒนาการท่องเที่ยวที่เป็นกรอบแนวทางการพัฒนาแหล่งท่องเที่ยวต่างๆ ของประเทศรวมทั้งส่งเสริมและสนับสนุนให้ภาคเอกชนและองค์กรปกครองส่วนท้องถิ่นลงทุนพัฒนาแหล่งท่องเที่ยว</p> <p>3.ส่งเสริม สนับสนุนตลาดนักท่องเที่ยวคุณภาพทั้งจากต่างประเทศและในประเทศ โดยใช้กลยุทธ์การตลาดเชิงรุกในกลุ่มต่างๆ ทั้งระดับภายในประเทศและระหว่างประเทศ เพื่อให้ประเทศไทยเป็นแหล่งท่องเที่ยวระดับโลก ศูนย์กลางการประชุมและแสดงสินค้าระหว่างประเทศและศูนย์กลางการท่องเที่ยว เชิงสุขภาพ และเพิ่มประสิทธิภาพการตรวจลงตรา การยกเว้นค่าธรรมเนียมการตรวจลงตราให้แก่นักท่องเที่ยวที่อยู่ในกรอบการค้าเสรี หรือมีความสัมพันธ์ด้านการค้าการลงทุนร่วมกับประเทศไทย และการยกเว้นการตรวจลงตราให้แก่นักท่องเที่ยวจากประเทศกลุ่มเป้าหมาย</p> <p>4.ยกระดับและรักษามาตรฐานบริการด้านการท่องเที่ยว เพื่อให้การประกอบการและดำเนินธุรกิจเป็นไปตามมาตรฐานสากลรวมทั้งพัฒนามาตรฐานบุคลากรที่เกี่ยวข้องกับการท่องเที่ยว ตลอดจนปรับปรุงการบริการภาครัฐเพื่อให้สามารถดึงดูดและรองรับตลาดนักท่องเที่ยวได้อย่างมีประสิทธิภาพ</p>

<p>7.รัฐบาลจีนให้ความสนใจและเพิ่มการลงทุนในการท่องเที่ยวที่มีเป้าหมายหลักเป็นประชาชนทั่วไป โดยการกระจายรายได้ให้กับประชาชนอย่างกว้างขวาง</p>	<p>5.ส่งเสริมกิจกรรมและรูปแบบการท่องเที่ยวเพื่อสร้างคุณค่าและมูลค่าเพิ่มทางการท่องเที่ยว พัฒนาคุณภาพการบริการท่องเที่ยว สนับสนุนการถ่ายทำภาพยนตร์ต่างชาติในประเทศไทย และส่งเสริมการเสนอตัวให้ประเทศไทยเป็นเจ้าภาพการจัดกิจกรรมนานาชาติ ขนาดใหญ่</p> <p>6.ผลักดันความร่วมมือของหน่วยงานต่างๆ เพื่อให้บริการนักท่องเที่ยวอย่างมีคุณภาพ รวมทั้งพัฒนามาตรฐานบุคลากรที่เกี่ยวข้องกับการท่องเที่ยวให้เพียงพอกับความต้องการ ปรับปรุงแก้ไขกฎหมายและระเบียบที่เกี่ยวข้องกับการท่องเที่ยว และเพิ่มประสิทธิภาพของการบังคับใช้กฎหมายที่เกี่ยวข้องเพื่ออำนวยความสะดวก ดูแลความปลอดภัย และป้องกันการเอาเปรียบนักท่องเที่ยว พร้อมทั้งป้องกันแก้ไขปัญหาผลกระทบต่อสิ่งแวดล้อมเพื่อพัฒนาอุตสาหกรรมการท่องเที่ยวสู่ความยั่งยืน</p> <p>7.พัฒนาด้านการตลาดและประชาสัมพันธ์ ส่งเสริมบทบาทขององค์กรปกครองส่วนท้องถิ่นและภาคเอกชนให้เข้ามามีส่วนร่วมในการกำหนดนโยบาย กลยุทธ์ด้านการตลาด และการประชาสัมพันธ์เพื่อยกระดับแหล่งท่องเที่ยวของไทยให้เป็นที่รู้จักทั่วโลก</p>
--	---

ที่มา : จัดทำโดยผู้วิจัย(2555)